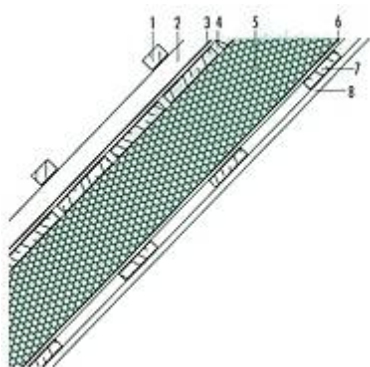


Stěšní izolace v novostavbě

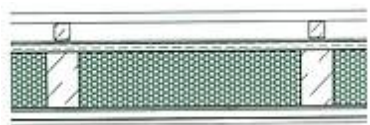
Úplná izolace krokví se stěšní fólií

Použitím difúzní otevřené stěšní fólie (např. bednicí fólie OMEGA při sklonu stěchy > 15° nebo STAMISOL Pack při sklonu stěchy 5° - 15°) může být upuštěno od odvětrání izolace mezilehlých krokví a provedena úplná izolace krokví. (Základem výpočtu pro uvedenou hodnotu U byl 15 % podíl dřeva) Konstrukce odshora dol



Konstrukce odshora dol

- 1 krytina
- 2 zadní odvětrání
- 3 stěšní fólie (OMEGA, Stamisol)
- 4 hrubé bednění (2,4 cm)
- 5 krokve s celulózou ISOCELL, podíl dřeva 15 %
- 6 parotěsná fólie Öko Natur
- 7 laťování krokví / vzduch (2,4 cm) 8 GKF (1,5 cm)



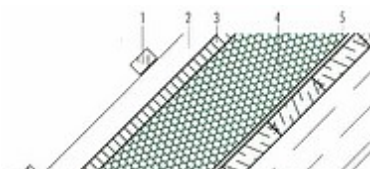
Výpočet hodnoty U pro celkovou konstrukci s ohledem na podíl dřeva

Tloušťka izolace celulóza	Hodnota U W / m²K celková konstrukce
------------------------------	---

18 cm	0,25
20 cm	0,23
23 cm	0,20
26 cm	0,18
32 cm	0,15
37 cm	0,13
41 cm	0,12
45 cm	0,11

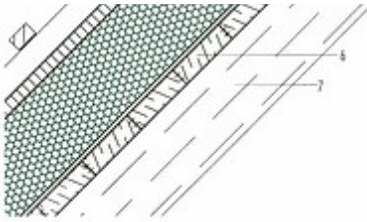
Nástěšní izolace

Použitím parotěsné fólie OMEGA, protiskluzové, 2 m síce odolné proti UV-záření, s vodním sloupcem > 4m, je zajištěna kromě parotěsného úniku také ochrana konstrukce během fáze vestavby. (Základem výpočtu pro uvedenou hodnotu U byl 10 % podíl dřeva)

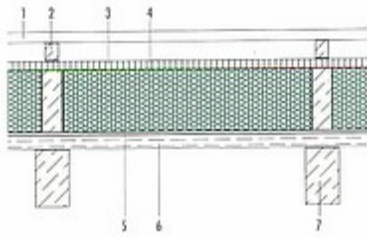


Konstrukce odshora dol

- 1 krytina



- 2 zadní odv trání
- 3 difuzn otev ená podst ešní deska
- 4 KH s celulózou ISOCELL, podíl d eva 10%
- 5 OMEGA Parot sná fólia
- 6 protipožární bedn ní (4 cm)
- 7 krokve



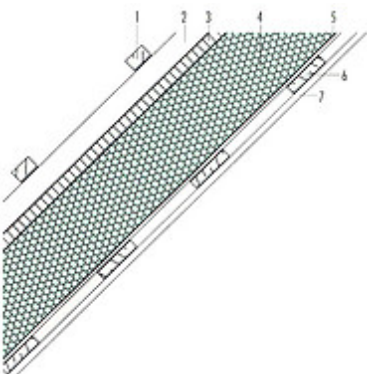
Výpo et hodnoty U pro celkovou konstrukci s ohledem na podíl d eva

Tlouš ka izolace celulóza	Hodnota U W / m ² K celková konstrukce
17 cm	0,24
19 cm	0,22
21 cm	0,20
24 cm	0,18
29 cm	0,15
34 cm	0,13
38 cm	0,12
41 cm	0,11

Úplná izolace krokví pomocí d evoláknitých desek

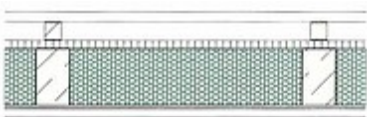
Alternativou k použití difuzn otev ené st ešní fólie na hrubé bedn ní je použití podst ešních desek z d evoláken, které jsou rovn ž difuzn otev ené a odolné proti zatékání.

(Základem výpo tu pro uvedenou hodnotu U byl 15 % podíl d eva)



Konstrukce odshora dol

- 1 krytina
- 2 zadní odv trání
- 3 d evoláknitá deska (2,4 cm)
- 4 hrubé bedn ní (2,4 cm)
- 5 krokve s celulózou ISOCELL, podíl d eva 15 %
- 6 parot sná fólie Öko Natur
- 7 la ování krokví / vzduch (2,4 cm)
- 8 GKF (1,5 cm)



Výpo et hodnoty U pro celkovou konstrukci s ohledem na podíl d eva

Tlouš ka izolace Hodnota U W / m²K

celulóza**celková konstrukce**

16 cm	0,25
18 cm	0,23
21 cm	0,20
25 cm	0,18
30 cm	0,15
36 cm	0,13
39 cm	0,12
43 cm	0,11
