

Obvodové stěny

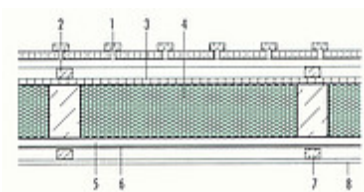
Vnější stěna - stěna s dřevěným rámem, dřevěná příčka

Stavba dřevěných sloupů s odvětraným fasádním obložním. Zde je zevnějšku možné použití protivozňné izolace OMEGA nebo desky DHF.

Uvnitř může být ze statických důvodů použita místo parotěsné fólie ÖKO NATUR vzduchotěsná lepená deska OSB.

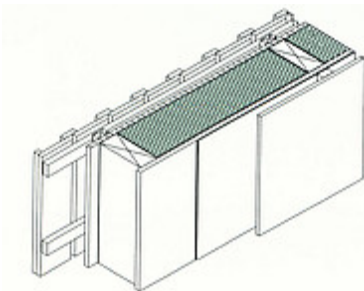
Pokud musí být ze statických důvodů nebo z důvodů protipožární ochrany použita zevnějšku a zevnitř deska OSB, doporukuje se dodatěně použít parotěsnou fólii AIRSTOP.

(Základem výpočtu pro uvedenou hodnotu U byl 15 % podíl dřeva)



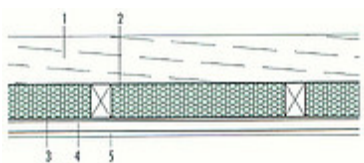
Konstrukce zevnějšku dovnitř

- 1 fasádní obložení
- 2 protivozňná izolace OMEGA / deska DHF
- 4 sloup s ISOCELLEM, podíl dřeva 15 %
- 5 parotěsná fólie Öko Natur / deska OSG
- 6 laťování krokví / vzduch (2,4 cm)
- 7 GKF (1,5 cm)



Výpočet hodnoty U pro celkovou konstrukci s ohledem na podíl dřeva

Tloušťka izolace celulóza	Hodnota U W / m²K celková konstrukce
12 cm	0,37
14 cm	0,32
16 cm	0,29
18 cm	0,26
21 cm	0,23
24 cm	0,20
27 cm	0,18
33 cm	0,15
38 cm	0,13

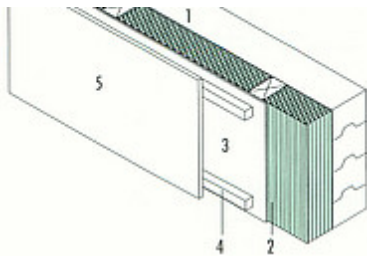


Srubová stěna - vnitřní izolace

Konstrukce zevnějšku dovnitř

- 1 srubová stěna (12 cm)
- 2 sloup s ISOCELLEM, podíl dřeva 10 %
- 3 parotěsná fólie ÖKO Natur
- 4 laťování krokví / vzduch (2,4 cm)



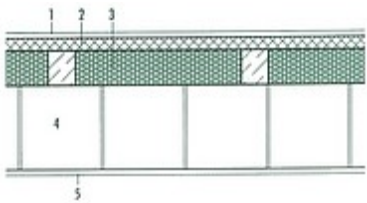


5 GKF (1,5 cm)

Výpočet hodnoty U pro celkovou konstrukci s ohledem na podíl dřeva

Tloušťka izolace celulóza Hodnota U W / m²K celková konstrukce

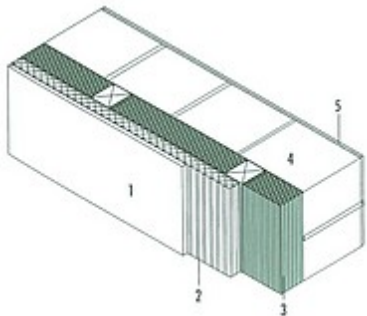
8 cm	0,33
10 cm	0,29
12 cm	0,26
14 cm	0,23
16 cm	0,21
17 cm	0,20
20 cm	0,18
26 cm	0,15
30 cm	0,13



Cihlová zeď s vnější izolací a omítkou

Konstrukce zevnějšku dovnitř

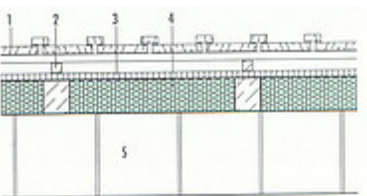
- 1 omítky (2 cm)
- 2 deska DHF (1,6 cm)
- 3 sloup s ICOCELLEM, podíl dřeva 10 %
- 4 přírodně rovaná cihla (25 cm)
- 5 vnitřní omítky (1,5 cm)



Výpočet hodnoty U pro celkovou konstrukci s ohledem na podíl dřeva

Tloušťka izolace celulóza Hodnota U W / m²K celková konstrukce

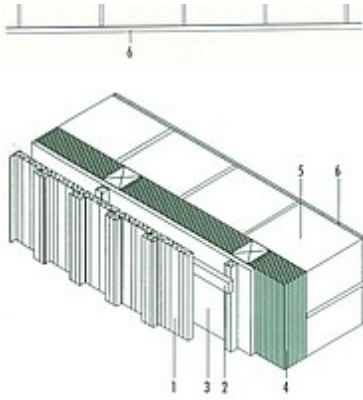
8 cm	0,25
10 cm	0,23
13 cm	0,20
16 cm	0,18
21 cm	0,15
26 cm	0,13



Cihlová zeď s vnější izolací a zezadu odvětraným fasádním obložním

Konstrukce zevnějšku dovnitř

- 1 fasádní obložení



- 2 zadní odvětrání
- 3 deska DHF (1,6 cm)
- 4 sloup s ISOCELLEM, podíl dřeva 10 %
- 5 převrácená cihla (25 cm)
- 6 vnitřní omítka (1,5 cm)

Výpočet hodnoty U pro celkovou konstrukci s ohledem na podíl dřeva

Tloušťka izolace Hodnota U W / m²K
celulóza celková konstrukce

8 cm	0,33
10 cm	0,29
13 cm	0,25
15 cm	0,22
17 cm	0,20
20 cm	0,18
25 cm	0,15
30 cm	0,13